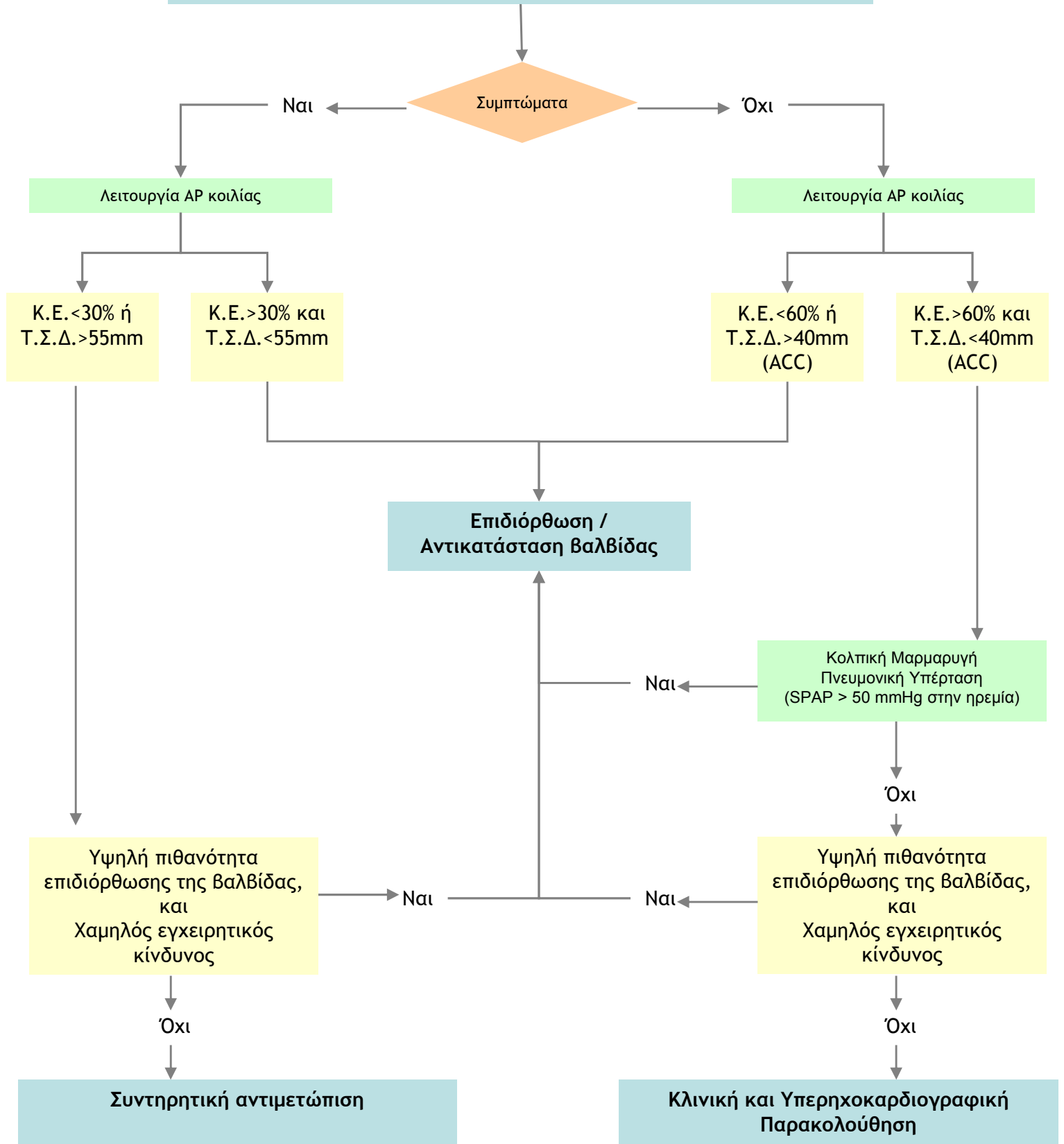


# Αλγόριθμος αντιμετώπισης Χρόνιας σοβαρού βαθμού Ανεπάρκειας Μιτροειδούς Βαλβίδας

## Χρόνια Σοβαρού Βαθμού Ανεπάρκεια Μιτροειδούς Βαλβίδας



Κ.Ε.: Κλάσμα εξώθησης αριστερής κοιλίας

Τ.Σ.Δ.: Τελοσυστολική διάμετρος αριστερής κοιλίας

### ΠΗΓΕΣ

- 2008 Focused Update Incorporated Into the ACC/AHA 2006 Guidelines for the Management of Patients With Valvular Heart Disease: A Report of the American College of Cardiology/American Heart Association Task Force on Practice Guidelines. *J. Am. Coll. Cardiol.* 2008;52:e1-e142
- Guidelines on the management of valvular heart disease. The Task Force on the Management of Valvular Heart Disease of the European Society of Cardiology (ESC). *European Heart Journal* (2007) 28, 230–268

