



Αριστερή κοιλία (Διαστάσεις, Λειτουργία)

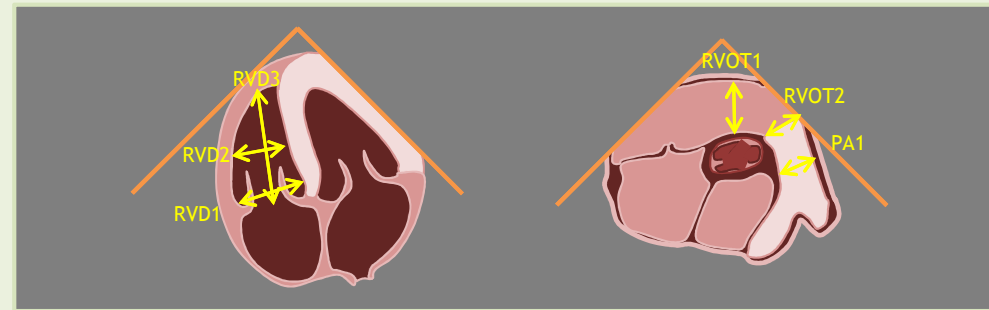
	Φυσιολογικές τιμές	Ήπια επιβάρυνση	Μέτρια επιβάρυνση	Σοβαρή επιβάρυνση
Πάχος τοιχώματος IVSd / PWd (cm) IVSs / PWs (cm)	0,6 - 1,2 0,9 - 1,8	1,3 - 1,5	1,6 - 1,9	≥2,0
Διαστάσεις LVIDd (cm) Άνδρες Γυναίκες LVIDd / BSA (cm/m ²) Άνδρες Γυναίκες	4,2 - 5,9 3,9 - 5,3 2,2 - 3,1 2,4 - 3,2	6,0 - 6,3 5,4 - 5,7 3,2 - 3,4 3,3 - 3,4	6,4 - 6,8 5,8 - 6,1 3,5 - 3,6 3,5 - 3,7	≥6,9 ≥6,2 ≥3,7 ≥3,8
LIVOT (2D-cm)	1,8 - 2,2			
Λειτουργικότητα AP κοιλίας Κλάσμα Βράχυνσης (%) Κλάσμα εξώθησης (%) (Biplane Simpson's)	25 - 43 ≥55	20 - 24 45 - 54	15 - 19 36 - 44	<15 ≤35
Εκτίμηση διαστολικής λειτουργίας αριστερής κοιλίας	Φυσιολογική	Παρατεταμένη χάλαση	Ψευδο-φυσιολογική	Περιοριστικού τύπου
Διαβαλβιδική ροή				
E/A ratio στη μιτροειδή βαλβίδα	1 - 2	<1	1 - 2	>2
IVRT (ms)	50 - 100	>100	50 - 100	<50
DT (ms)	150 - 200	>200	150 - 200	<150
Παλμικό Doppler στην πνευμονική φλέβα				
PV _s / PV _d	PV _s > PV _d	PV _s > PV _d	PV _s < PV _d	PV _s << PV _d
PV _a (m/s)	<0,35	<0,35	≥0,35	≥0,35
a _{dur} -A _{dur} (ms)	<20	<20	≥20	≥20
Ιστικό Doppler στο μιτροειδικό δακτύλιο				
E _m /A _m	1 - 2	<1	<1	<<1
E/E _m (μεσοκοιλιακό διάφραγμα)	<8	-	>15	-
E/E _m (πλάγιο τοίχωμα)	<10	-	>10	-

Αριστερός κόλπος (Διαστάσεις)

	Φυσιολογικές τιμές	Ήπια επιβάρυνση	Μέτρια επιβάρυνση	Σοβαρή επιβάρυνση
Διάμετρος (cm) Άνδρες Γυναίκες	3,0 - 4,0 2,7 - 3,8	4,1 - 4,6 3,9 - 4,2	4,7 - 5,2 4,3 - 4,6	≥5,2 ≥4,7
Εμβαδόν (cm²) Άνδρες / Γυναίκες	≤20	20-30	30 - 40	≥40

Δεξιά κοιλία

	Φυσιολ. τιμές	Ήπια επιβάρυνση	Μέτρια επιβάρυνση	Σοβαρή επιβάρυνση
Διαστάσεις (4 κοιλοτήτων) Βασική διάμετρος (RVD1) (cm) Διάμετρος στη μεσότητα (RVD2) (cm) Μήκος Βάση - κορυφή (RVD3) (cm)	2,0 - 2,8 2,7 - 3,3 7,1 - 7,9	2,9 - 3,3 3,4 - 3,7 8,0 - 8,5	3,4 - 3,8 3,8 - 4,1 8,6 - 9,1	≥3,9 ≥4,2 ≥9,2
RVOT διάμετρος (παραστερνικά - βραχύς άξονας) Επίπεδο αορτικής βαλβίδας (RVOT1) (cm) Δακτύλιος πνευμονικής βαλβίδας (RVOT2) (cm)	2,5 - 2,9 1,7 - 2,3	3,0 - 3,2 2,4 - 2,7	3,3 - 3,5 2,8 - 3,1	≥3,6 ≥3,2
Διάμετρος πνευμονικής αρτηρίας (παραστερνικά - βραχύς άξονας) Στέλεχος πνευμονικής αρτηρίας (PA1) (cm)	1,5 - 2,1	2,2 - 2,5	2,6 - 2,9	≥3,0
Λειτουργικότητα Fractional area change (%) TAPSE	32 - 60 16 - 20	25 - 31 11 - 15	18 - 24 6 - 10	≤17 ≤5



Δεξιός κόλπος (Πίεση)

	mmHg	0-5	5-10	10-15	15-20	>20
Κάτω κοίλη φλέβα Διάμετρος (cm) Μεταβολή κατά την εισπνοή	<1,5	1,5 - 2,5 ↓ >50%	1,5 - 2,5 ↓ <50%	>2,5 ↓ <50%	>2,5 ↑	>2,5 ↑↑
Διαστάσεις ΔΕ κόλπου Διάμετρος ηπατικών φλεβών	Φυσιολογικές	Φυσιολογικές	↑	↑↑	↑↑↑	↑↑↑